

Aviso Especial por la actividad del Volcán Colima

No. Aviso: 198

Ciudad de México a 07 de Mayo del 2024.

Emisión: 14:00h

Servicio Meteorológico Nacional, fuente oficial del Gobierno de México, emite el siguiente aviso:

CON VISIBILIDAD HACIA LA ZONA DEL VOLCÁN. EN CASO DE ALGUNA EXHALACIÓN DE VAPOR DE AGUA, GAS Y/O CENIZA SE PRONOSTICA QUE TENDRÍA TRAYECTORIAS AL SUR-SUROESTE, CAMBIANDO AL NORESTE DEL CRÁTER.

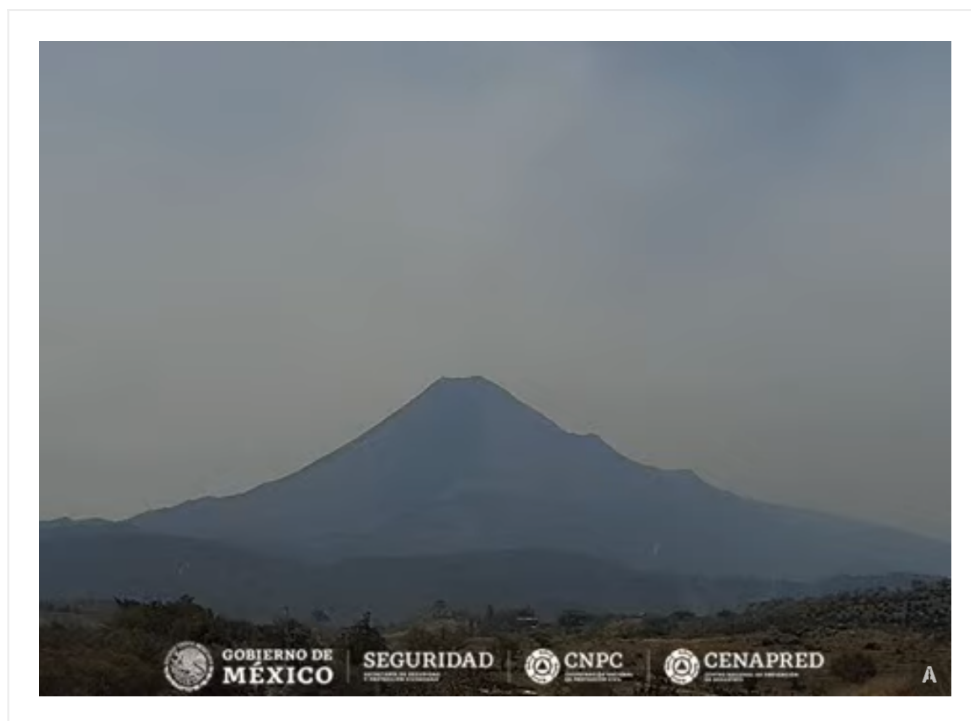


Imagen 1: Volcán de Fuego de Colima, 13:31 h (hora local).

Sinopsis

Cielo con nublado alto, con visibilidad hacia la zona del volcán, por lo que se facilitaría el observar en caso de evento de exhalación de vapor de agua, gas y/o ceniza, (Imagen 1, red de webcam). El volcán se encuentra en etapa de desgasificación pasiva. El Semáforo de Alerta Volcánica para el volcán de Fuego de Colima se encuentra en AMARILLO.

Radiosondeo de Manzanillo, Colima 06:00 am, hora local, del 07 de mayo del 2024:

En 5000 m: Viento del sureste de 6 km/h.

Entre 5000 y 7000 m: Viento del noreste de 5 km/h.

Por arriba de 7000 m: Viento del suroeste de 13 km/h.

Análisis de imágenes de satélite

Hay presencia de nubosidad alta en la zona del volcán, por lo que se obstaculizaría la detección satelital en algún caso de actividad (Imagen 2). La estimación satelital de lluvia no presenta precipitación acumulada la zona del volcán en las últimas tres horas, esto con corte a las 12:00 h de hoy, hora local (Imagen 3).

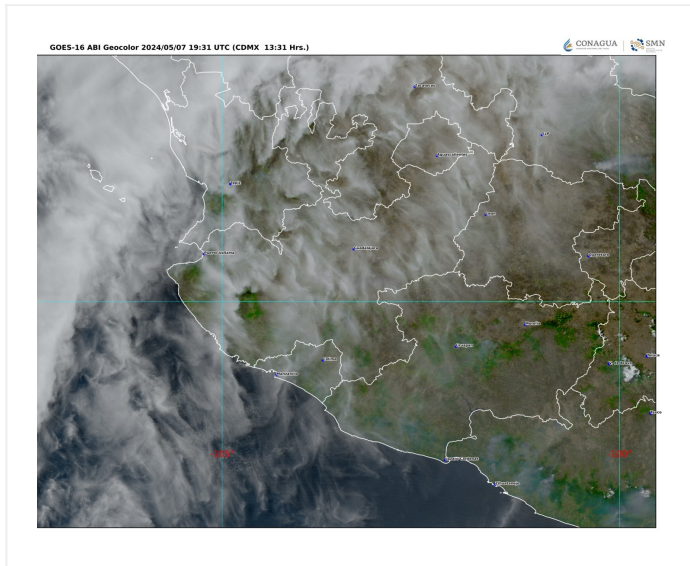


Imagen 2: GOES 16 ABI GEOCOLOR, 13:31 h (hora local).

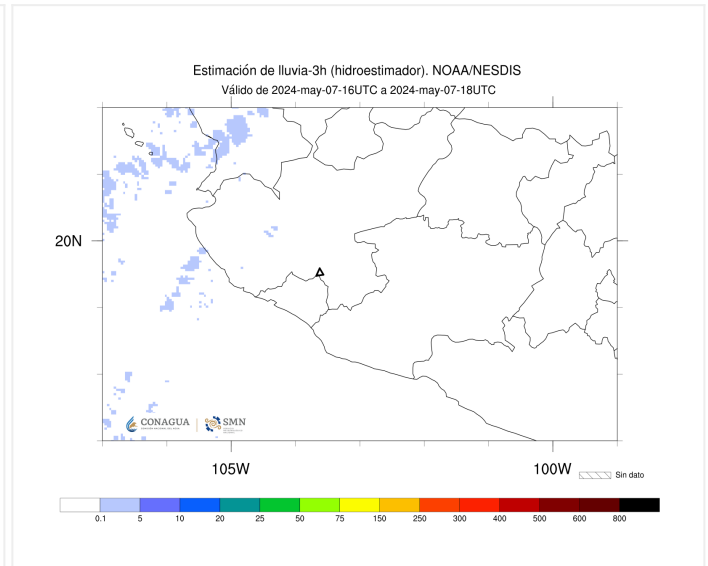
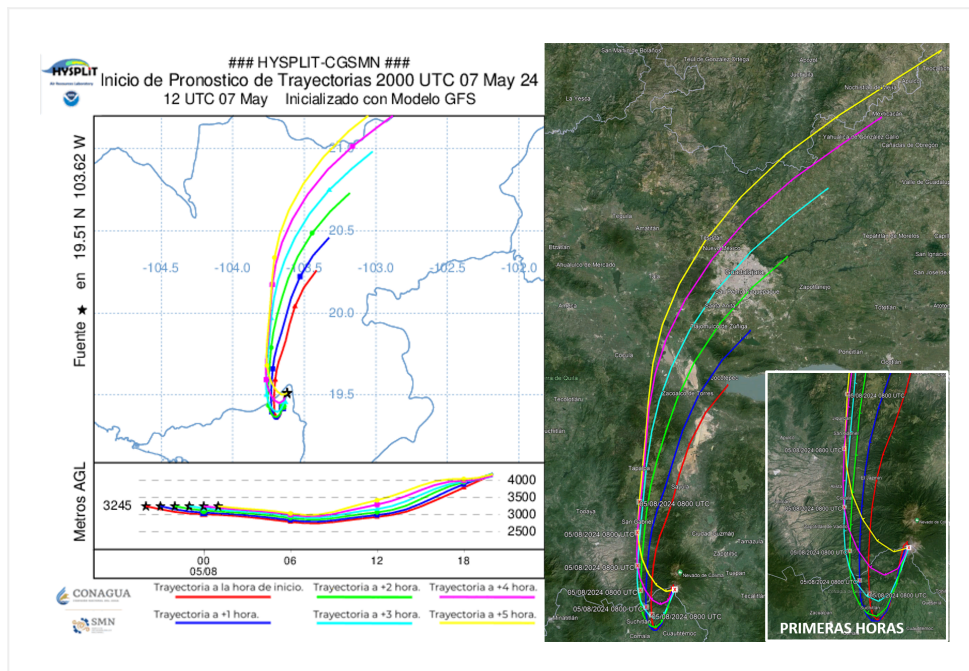


Imagen 3: Hidroestimador de las últimas tres horas.

Pronóstico de trayectoria de cenizas para las próximas 24 hrs.



En caso de alguna exhalación de ceniza volcánica, gas y/o vapor de agua, el pronóstico de trayectoria del modelo Hysplit (Hybrid Single-Particle Lagrangian Integrated Trajectory), ejecutado en la CONAGUA-CGSMN con una **altura de posible emisión a 500 metros** sobre el cono volcánico que está a 3,839 metros AMSL “sobre el nivel medio del mar” (2,745 metros AGL “sobre el nivel del suelo”), indica trayectorias hacia el sur-suroeste, cambiando al noreste (simulando exhalación cada siguiente hora, 6), a su paso por la zona noreste y norte del estado de Colima y zona sur y centro-sur del estado de Jalisco, para las primeras 12 horas de pronóstico, (14:00 a las 02:00 hora local). Posteriormente para las últimas 12 horas de pronóstico, (02:00 a las 14:00 hora local del día siguiente), las trayectorias continuarán sobre la zona centro-sur, centro, centro-este, centro-norte y noreste del estado de Jalisco y zona sur del estado de Zacatecas. Dichas trayectorias pronostican la dirección principal de emisiones de la pluma de gas, vapor de agua y/o cenizas volcánicas, procedentes del Volcán de Fuego de Colima.

Pronóstico elaborado con información de WEBCAMSDEMEXICO, CENAPRED-SEGOB, SENEAM-SCT y NOAA.

Próximo Aviso: 09:00 horas del día 8 de mayo del 2024 o antes si se presenta un cambio significativo.